

학생생활관(스뮤하우스) 청소 검사 안내

1. 일시: 2026. 4. 30.(목) 13:30 ~

2. 검사항목: 개인공간 및 공용공간

- 개인공간: 책상, 침대, 침구류, 옷장, 개인물품
- 공용공간: 현관입구, 화장실(변기•세면대•하수구•선반•타일•쓰레기통•거울), 신발장, 창틀, 호실 바닥, 호실 앞 복도(건조대, 건조 중인 세탁물을 제외한 모든 물품 정리)

3. 검사내용

- 위 항 '검사항목'에 해당하는 공간 청결 상태 확인
- 세부내용은 별첨 참조

4. 상벌점

- 청소상태 우수 - 호실 상점 3점
- 청소상태 양호 - 호실 상, 벌점 없음
- 청소상태 불량 - 호실 벌점 3점

5. 기타

- 호실 내 학생 부재 시에는 마스터키를 사용하여 출입 예정.
※ 청소검사시 학생이 호실내 대기하지 않아도 됩니다.
- 청소상태 불량인 경우 5월 4일(월) 13:00~17:30 “재검사 요청” 가능.
재검사 청소상태 양호 이상일 때 벌점 상쇄
- 코로나19 감염 등 정당한 사유로 청소검사 대상에 적합하지 않은 인원은 상, 벌점 대상에서 제외.

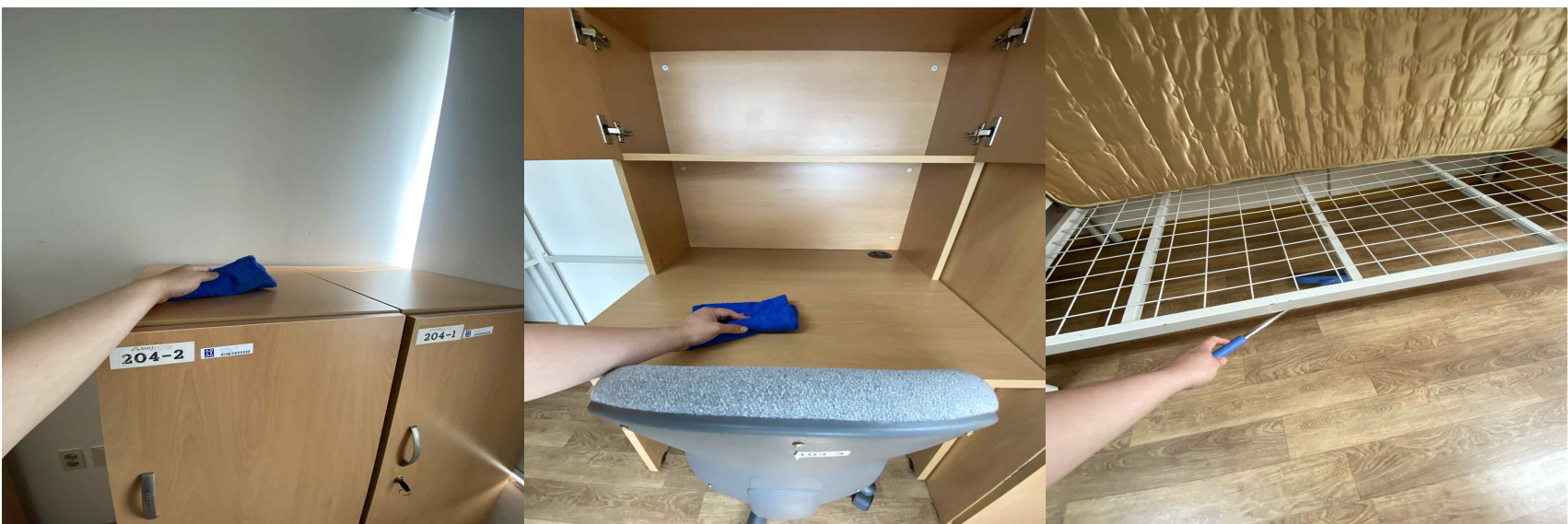
※ 청소 검사시 모든 호실에 남,여 조교 선생님이 같이 방문 검사합니다.

6. 기타 문의사항

☞ 스뮤하우스 행정실 : ☎ 02-781-7901~2

※ 검사 세부내용

1. 개인공간 청소



옷장, 책상, 침대 밑 먼지 제거

2. 화장실 청소

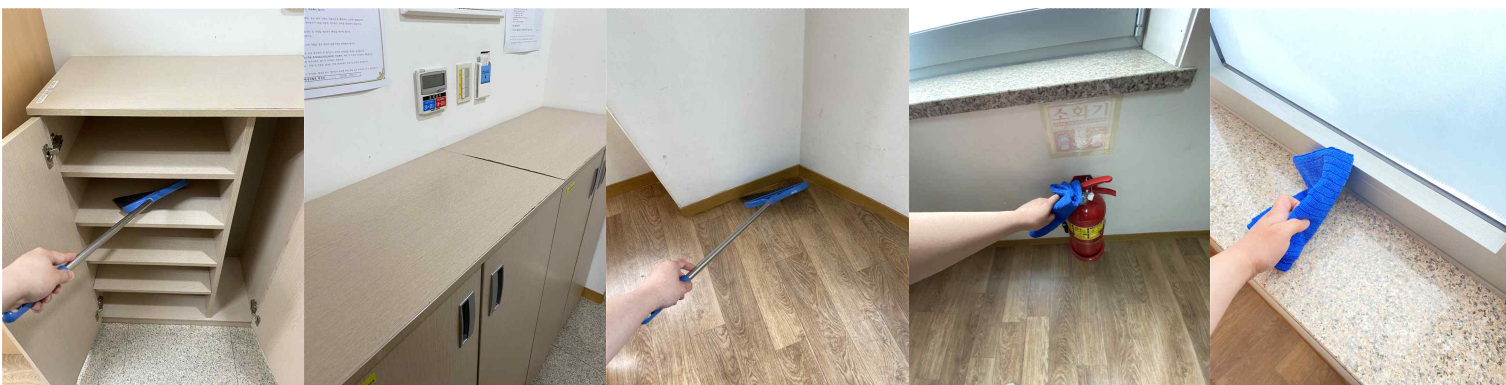


선반, 세면대, 거울 얼룩 제거



타일 및 타일 사이 때, **배수구 이물질**, 변기 내·외부 청소

3. 공용공간 청소



신발장 청소 및 물품 정리, 호실 바닥 먼지 제거, 소화기, 창틀 먼지 제거

상 명 대 학 교 학 생 생 활 관